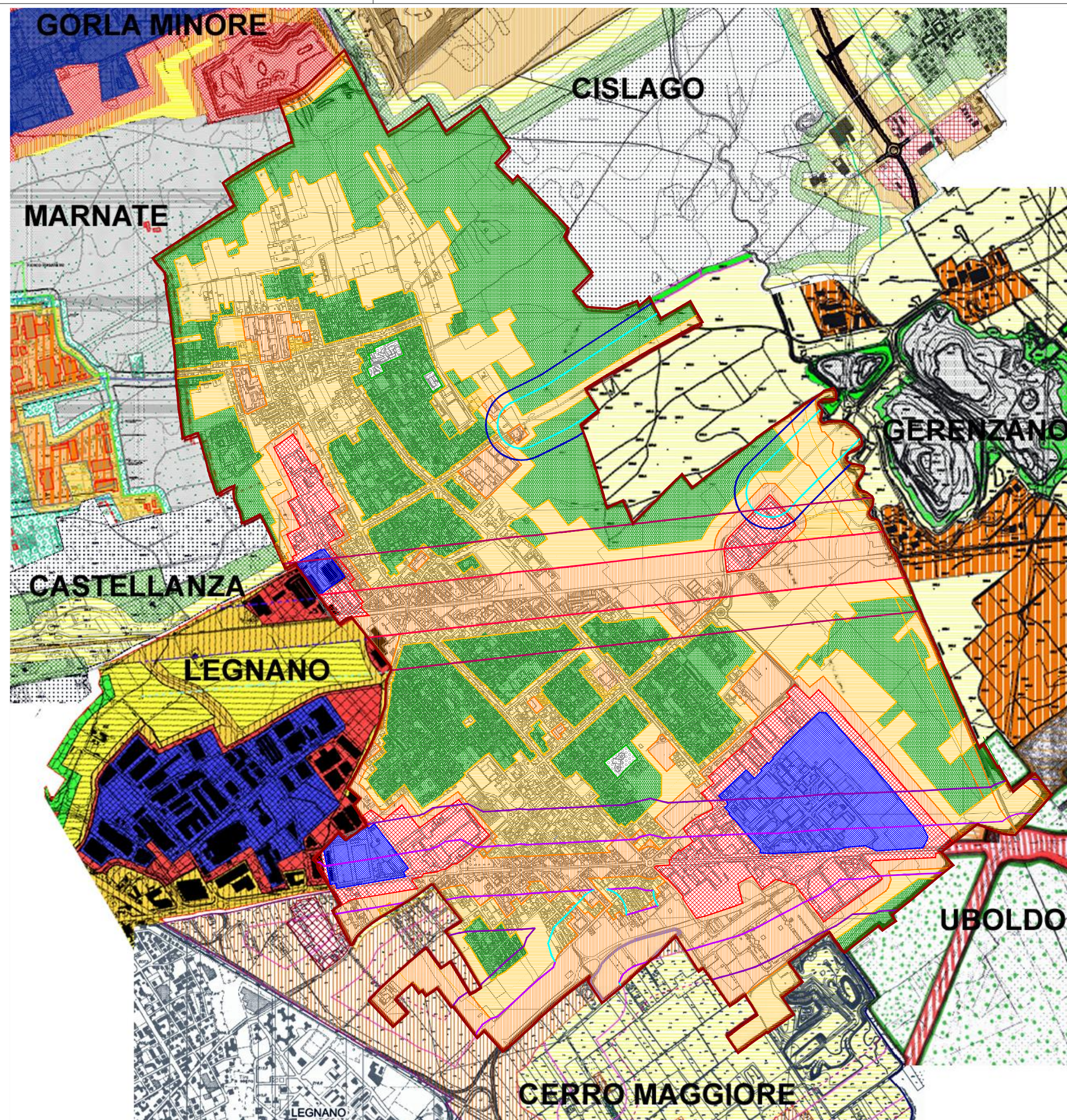


Azzonamento acustico D.P.C.M. 14/11/1997

- CLASSE I - Aree particolarmente protette
- CLASSE II - Aree destinate ad uso prevalentemente residenziale
- CLASSE III - Aree di tipo misto
- CLASSE IV - Aree di intensa attività umana
- CLASSE V - Aree prevalentemente industriali
- CLASSE VI - Aree esclusivamente industriali

Classi	Valori limite assoluti di immissione - Leq in dB(A)	
	Tempi di riferimento	
	Diurno (06.00 - 22.00)	Notturmo (22.00 - 6.00)
I	50	40
II	55	45
III	60	50
IV	65	55
V	70	60
VI	70	70

Classi	Valori limite assoluti di emissione - Leq in dB(A)	
	Tempi di riferimento	
	Diurno (06.00 - 22.00)	Notturmo (22.00 - 6.00)
I	45	35
II	50	40
III	55	45
IV	60	50
V	65	55
VI	65	65



Fasce di pertinenza ferroviaria D.P.R. n. 459

- CONFINE COMUNALE
- FASCIA A DI PERTINENZA ACUSTICA 100 m
- FASCIA B DI PERTINENZA ACUSTICA 150 m

Fasce ferroviarie	In presenza di ricettori sensibili (scuole, case di riposo e di cura, ospedali)		Altri ricettori	
	Diurno	Notturmo	Diurno	Notturmo
Fascia A (100 m)	50	40	70	60
Fascia B (100 m)			65	55

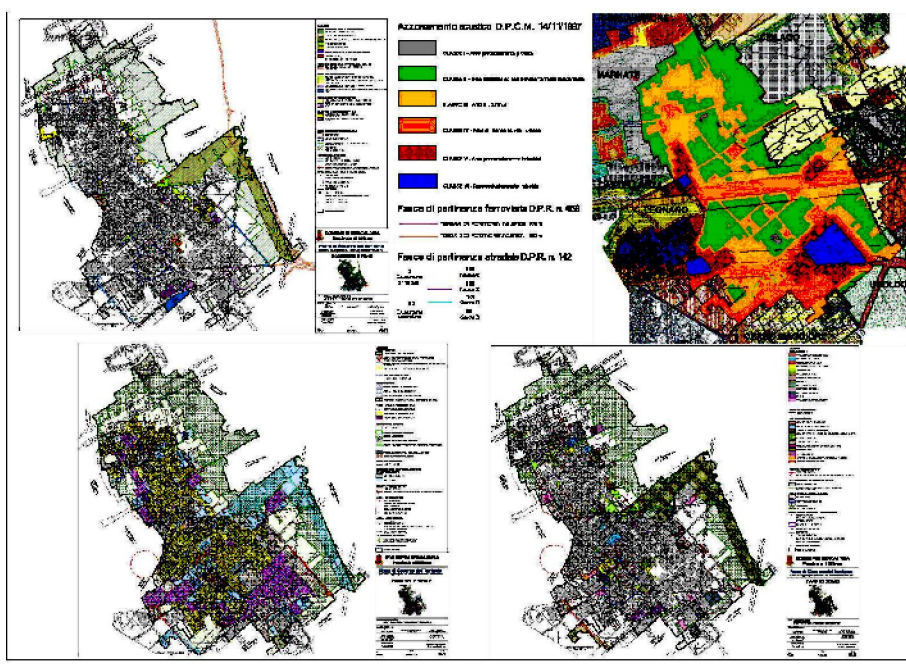
Fasce di pertinenza stradale D.P.R. n. 142

TIPO D.L. n. 285	Sottotipi ai fini acustici	Fasce di pertinenza acustica	Scuole, ospedali case di cura e di riposo		Altri ricettori	
			Diurno dB(A)	Notturmo dB(A)	Diurno dB(A)	Notturmo dB(A)
B Extraurbana principale		100 (fascia A) 150 (fascia B)	50	40	70	60
C Extraurbana secondaria	Cb	100 (fascia A) 50 (fascia B)	50	40	70	60

COMUNE DI RESCALDINA (Provincia di Milano)

PIANO DI CLASSIFICAZIONE ACUSTICA DEL TERRITORIO COMUNALE

Al sensi della Legge 447/1995 e della L.R.13/2001



INQUADRAMENTO URBANISTICO Elaborato modificato a seguito delle controdeduzioni

Progetto P.G.T. Massimo Giuliani Sindaco Paolo Magistrali Segretario Generale Marco Stoppini

Azzonamento acustico Cristiana Bernasconi Assessore al governo del Territorio Bernardo Casati Area Gestione del territorio Domenico Leganà

Scala: 1: 16000 Data: Febbraio 2014 Tavola: 1